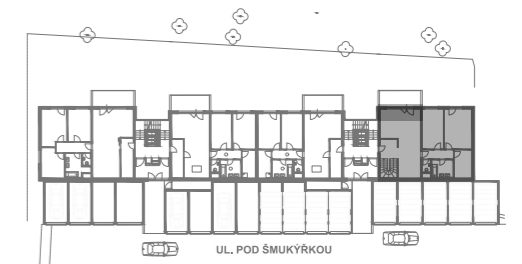


# TERASY ≡ ŠMUKÝŘKA



## BYT I APARTMENT # 504

504.01	hala   hall	11,6 m <sup>2</sup>
504.02	obývací pokoj   living room	35,4 m <sup>2</sup>
504.03	chodba   hall	5,1 m <sup>2</sup>
504.04	ložnice   bedroom	14,6 m <sup>2</sup>
504.05	ložnice   bedroom	18,5 m <sup>2</sup>
504.06	šatna   storage	8,6 m <sup>2</sup>
504.07	koupelna   bathroom	6,7 m <sup>2</sup>
504.08	WC   toilet	2,0 m <sup>2</sup>
504.10	chodba   hall	6,4 m <sup>2</sup>
504.11	ložnice   bedroom	19,4 m <sup>2</sup>
504.12	ložnice   bedroom	20,0 m <sup>2</sup>
504.13	koupelna, WC bathroom, toilet	7,1 m <sup>2</sup>

\* Vnitřní užitková plocha 155,4 m<sup>2</sup>

504.09 balkon | balcony 12,2 m<sup>2</sup>

504.14 terasa | terrace 50,6 m<sup>2</sup>

\*\*Celková podlahová plocha 172,1 m<sup>2</sup>

garáž | garage  
sklep | storage

- obývací pokoj | living room
- koupelna, WC | bathroom, toilet
- ložnice | bedroom
- balkon, terasa | balcony, terrace
- chodba | hall
- šatna | storage



\* Vnitřní užitná plocha bytu je součet ploch všech místností bytu tj. obytných místností, kuchyňského koutu, koupelen, WC, komor, předsíní apod. Celková užitná plocha bytu nezahrnuje plochy pod nosnými či nenosnými zdmi, přízdívkami vyšší než 1,3m, ani pod jádry, terasami, zatravněnými terasami, zimními zahradami, lodžemi, balkony, zpevněnými plochami, ani předzahrádkami.

\*\*Celková podlahová plocha bytu je vypočtena dle platných právních předpisů (nařízení vlády č. 366/2013 Sb.). Jedná se o celkovou plochu, která kromě ploch všech místností bytu zahrnuje také plochy pod nosnými i nenosnými zdmi, přízdívkami a jádry tj. plochu, jejíž hranici tvoří obvodové zdi bytu. Součástí celkové podlahové plochy nejsou terasy, zatravněné terasy, zimní zahrady, lodžie, balkony, zpevněné plochy, ani předzahrádky.