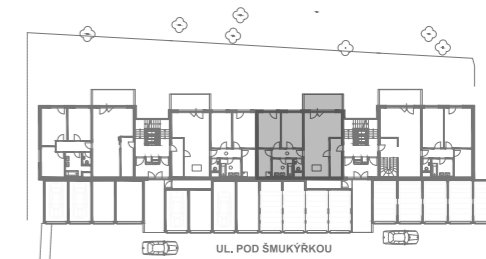


TERASY ŠMUKÝŘKA



BYT I APARTMENT # 503

503.01	hala hall	7,9 m ²
503.02	obývací pokoj living room	32,9 m ²
503.03	chodba hall	5,1 m ²
503.04	ložnice bedroom	12,7 m ²
503.05	ložnice bedroom	13,5 m ²
503.06	šatna storage	6,2 m ²
503.07	koupelna bathroom	6,7 m ²
503.08	WC toilet	2,0 m ²

* Vnitřní užitková plocha 87,0 m²

503.09 balkon | balcony 11,3 m²

**Celková podlahová plocha 93,8 m²

garáž | garage
sklep | storage

	obývací pokoj living room
	koupelna, WC bathroom, toilet
	ložnice bedroom
	balkon balcony
	chodba hall
	šatna storage



* Vnitřní užitná plocha bytu je součet ploch všech místností bytu tj. obytných místností, kuchyňského koutu, koupelen, WC, komor, předsíní apod. Celková užitná plocha bytu nezahrnuje plochy pod nosnými či nenosnými zdmi, přízdívkami vyšší než 1,3m, ani pod jádry, terasami, zatravněnými terasami, zimními zahradami, lodžemi, balkony, zpevněnými plochami, ani předzahrádkami.

**Celková podlahová plocha bytu je vypočtena dle platných právních předpisů (nařízení vlády č. 366/2013 Sb.). Jedná se o celkovou plochu, která kromě ploch všech místností bytu zahrnuje také plochy pod nosnými i nenosnými zdmi, přízdívkami a jádry tj. plochu, jejíž hranici tvoří obvodové zdi bytu. Součástí celkové podlahové plochy nejsou terasy, zatravněné terasy, zimní zahrady, lodžie, balkony, zpevněné plochy, ani předzahrádky.