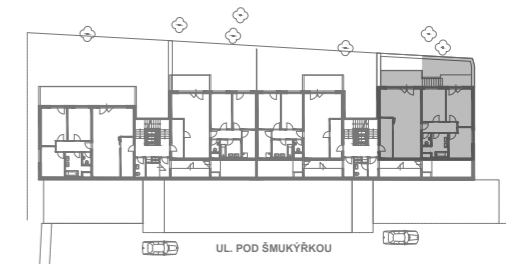


# TERASY ŠMUKÝŘKA



## BYT I APARTMENT # 304

304.01	hala   hall	8,5 m <sup>2</sup>
304.02	obývací pokoj   living room	38,7 m <sup>2</sup>
304.03	chodba   hall	5,7 m <sup>2</sup>
304.04	ložnice   bedroom	12,6 m <sup>2</sup>
304.05	ložnice   bedroom	15,4 m <sup>2</sup>
304.06	ložnice   bedroom	11,3 m <sup>2</sup>
304.07	koupelna   bathroom	8,1 m <sup>2</sup>
304.08	WC   toilet	1,9 m <sup>2</sup>

\* Vnitřní užitková plocha 102,2 m<sup>2</sup>

304.09	balkon   balcony	12,2 m <sup>2</sup>
304.10	předzahrádka   garden	23,6 m <sup>2</sup>

\*\*Celková podlahová plocha 109,5 m<sup>2</sup>

garáž | garage  
sklep | storage

	obývací pokoj   living room
	koupelna, WC   bathroom, toilet
	ložnice   bedroom
	balkon, předzahrádka   balcony, garden
	chodba   hall



\* Vnitřní užitná plocha bytu je součet ploch všech místností bytu tj. obytných místností, kuchyňského koutu, koupelen, WC, komor, předsíní apod. Celková užitná plocha bytu nezahrnuje plochy pod nosnými či nenosnými zdmi, přízdívkami vyšší než 1,3m, ani pod jádry, terasami, zatravněnými terasami, zimními zahradami, lodžemi, balkony, zpevněnými plochami, ani předzahrádkami.

\*\*Celková podlahová plocha bytu je vypočtena dle platných právních předpisů (nařízení vlády č. 366/2013 Sb.). Jedná se o celkovou plochu, která kromě ploch všech místností bytu zahrnuje také plochy pod nosnými i nenosnými zdmi, přízdívkami a jádry tj. plochu, jejíž hranici tvoří obvodové zdi bytu. Součástí celkové podlahové plochy nejsou terasy, zatravněné terasy, zimní zahrady, lodžie, balkony, zpevněné plochy, ani předzahrádky.