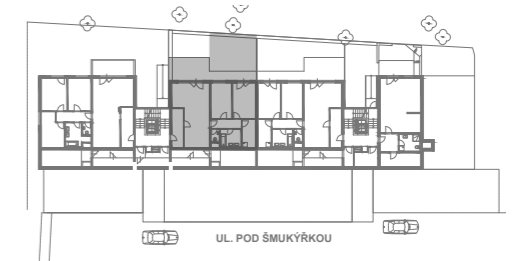


# TERASY ŠMUKÝŘKA



## BYT I APARTMENT # 202

202.01	hala   hall	7,9 m <sup>2</sup>
202.02	obývací pokoj   living room	33,3 m <sup>2</sup>
202.03	chodba   hall	5,1 m <sup>2</sup>
202.04	ložnice   bedroom	12,7 m <sup>2</sup>
202.05	ložnice   bedroom	13,5 m <sup>2</sup>
202.06	WC   toilet	2,0 m <sup>2</sup>
202.07	koupelna   bathroom	6,7 m <sup>2</sup>
202.08	komora   storage	6,0 m <sup>2</sup>

\* Vnitřní užitková plocha 87,2 m<sup>2</sup>

202.09	balkon   balcony	11,3 m <sup>2</sup>
202.10	předzahrádka   garden	34,2 m <sup>2</sup>

\*\*Celková podlahová plocha 93,8 m<sup>2</sup>

garáž | garage  
sklep | storage

	obývací pokoj   living room
	koupelna, WC   bathroom, toilet
	ložnice   bedroom
	balkon, předzahrádka   balcony, garden
	chodba   hall
	šatna   storage



\* Vnitřní užitná plocha bytu je součet ploch všech místností bytu tj. obytných místností, kuchyňského koutu, koupelen, WC, komor, předsíní apod. Celková užitná plocha bytu nezahrnuje plochy pod nosnými či nenosnými zdmi, přízdívkami vyšší než 1,3m, ani pod jádry, terasami, zatravněnými terasami, zimními zahradami, lodžemi, balkony, zpevněnými plochami, ani předzahrádkami.

\*\* Celková podlahová plocha bytu je vypočtena dle platných právních předpisů (nařízení vlády č. 366/2013 Sb.). Jedná se o celkovou plochu, která kromě ploch všech místností bytu zahrnuje také plochy pod nosnými i nenosnými zdmi, přízdívkami a jádry tj. plochu, jejíž hranici tvoří obvodové zdi bytu. Součástí celkové podlahové plochy nejsou terasy, zatravněné terasy, zimní zahrady, lodžie, balkony, zpevněné plochy, ani předzahrádky.